

福津市にはじめての高齢者専用賃貸住宅が誕生！

さと

高齢者  
専用  
賃貸住宅

# みずきの郷

平成20年11月1日 オープン予定

(小規模多機能型居宅介護施設「花みずき」と同時オープン！)

入居者  
募集中

1階 小規模多機能型居宅介護施設「花みずき」  
2～4階 高齢者専用賃貸住宅「みずきの郷」

## 安心・安全なシルバーライフを...

### 高齢者専用賃貸住宅とは

高齢者単身・夫婦世帯など専ら高齢者世帯に賃貸する住宅です。入居者の生活相談に応じたり、定期的に安否を確認するなどの見守りサービスの継続的な提供を行います。また、ご希望に応じて食事提供のサービスも可能です。

### ●「みずきの郷」概要

所在地	〒811-3207 福津市上西郷486番地 2階～4階
連絡先	医療法人社団水光会 「みずきの郷」開設準備室 TEL 0940-43-5001
施設の類型	高齢者専用賃貸住宅
戸数	33戸(ワンルーム 24戸、1LDK 9戸)
敷地面積	928.55m <sup>2</sup>
構造・規模	鉄筋コンクリート造 地上4階建 延2,212.78m <sup>2</sup>
専用面積	ワンルーム(30.3m <sup>2</sup> )、1LDK(53.6m <sup>2</sup> )
居住の権利形態	賃貸方式
共用設備	エントランスロビー、玄関オートロック、エレベータ、 トランクルーム、廊下、階段(2箇所)
併設施設	1階 小規模多機能型居宅介護施設「花みずき」、 水光会地域総合ケアセンター、 福津市水光会在宅介護支援センター

平成21年春  
移転予定

お問い合わせ先

日・祝日除く 9:00～16:30

TEL 0940-43-5001 (直通) 0940-34-3111 (代表) FAX 0940-43-2155

# 笑顔と温かいぬくもりに包まれた そんな快適な暮らしをしてみませんか？

## ●「みずきの郷」の特色

- ① 全館バリアフリー仕様です。
- ② 各居室にキッチン、水洗便所、収納設備、洗面設備及び浴室を備えています。
- ③ 全館オール電化で、各居室にはエアコン、IHクッキングヒーターが標準装備されています。
- ④ 水光会グループの総合病院及び介護施設が隣接しており、非常に便利で安心のできる環境です。
- ⑤ 福津市による福間駅東地区のまちづくり整備事業が進められており、「海・山・川の自然に囲まれ、便利・安全・安心・快適な、だれもが住みよいまち」を目指しています。当住宅もその区画内に位置しています。

## ●居室タイプ

	居室面積	居室仕様	居室使用料
タイプA (24戸)	30.3m <sup>2</sup>	1R、居室(フローリング)、キッチン、洗面、トイレ、ユニットバス、押入、クローゼット、エアコン、温水器、IHクッキングヒーター、照明器具、靴箱(ベンチ付)、バルコニー	78,000円
タイプB (9戸)	53.6m <sup>2</sup>	1LDK、居室(フローリング)、キッチン、洗面、トイレ、ユニットバス、押入2、クローゼット2、エアコン、温水器、IHクッキングヒーター、照明器具、バルコニー、靴箱(ベンチ付)	140,000円

## ●家賃

	タイプA		タイプB	
	単身	夫婦	単身	夫婦
居室使用料	78,000円	78,000円	140,000円	140,000円
管理費	25,000円	40,000円	25,000円	40,000円
上下水道使用料	4,000円	7,000円	4,000円	7,000円
家賃合計	107,000円	125,000円	169,000円	187,000円
敷金	234,000円	234,000円	420,000円	420,000円

注1) 管理費には、共有部清掃費、共用部水光熱費、安否確認、病院等との連絡業務費、伝言取次などの安心生活管理費用等が含まれます。(平日の昼間は管理事務員が常駐します。)

2) 各居室の電気料金は個別の支払いとなります。

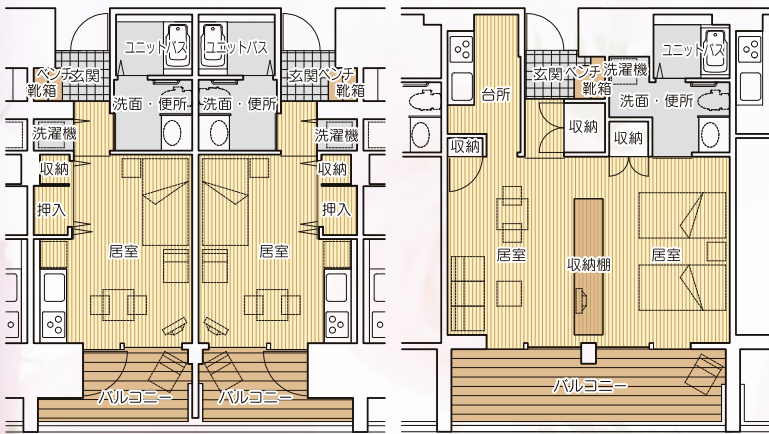
※別途料金(希望される場合)

食費：朝食 450円 昼食 500円 夕食 550円 1日3食 1,500円  
月額 45,000円(30日の場合)

駐車場：月額 6,000円

トランクルーム：月額 1区画につき500円

## ●居室内平面図



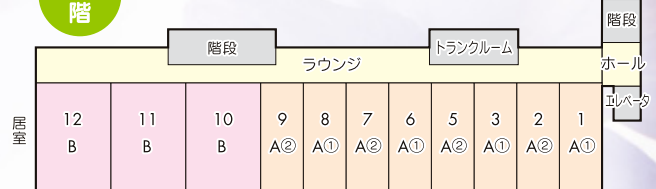
タイプA①

タイプA②

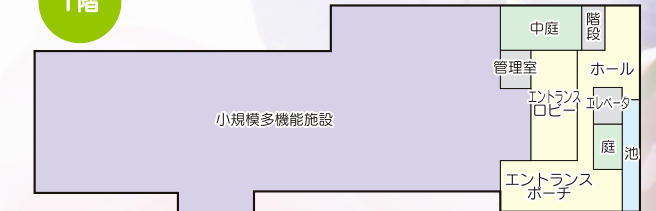
タイプB

配置につきましては多少異なる場合があります。

## 2・3・4階



## 1階



## ●案内図



来春には隣接地にクリニック、総合リハビリセンター、メディカルフィットネス、健診施設、給食施設等の建設も計画されており、医療、介護、健康づくりにさらに充実していきます。

